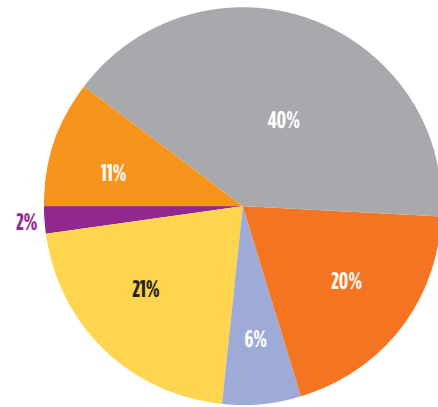


WICHTIGE BRANCHEN

GESAMTZAHL AN ARBEITSKRÄFTEN PRO BRANCHE IN PASCO COUNTY, FLORIDA



- Einzelhandel, Hotel und Gastronomie
- Vorrangige Branche¹
- Regierung und Bildung
- Kunst
- Sonstige und nicht klassifizierte
- Versorgung

¹ Vorrangig Branche umfasst: Professionelle Dienste, Herstellung, Lager und Vertrieb, Baugewerbe und Bergbau

NEUESTE ERWEITERUNGEN/STANDORTE

Jobs	Investition
160	\$40M
500	\$30M
110	\$13M
228	\$23M

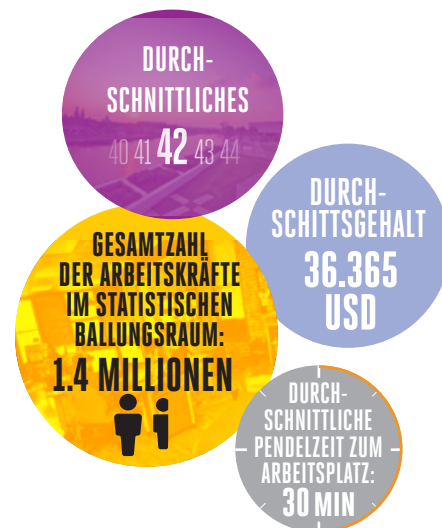
Unternehmen	Mitarbeiter	Branchen
USAA	4500	Versicherung
Metlife	1900	Finanz- und Versicherungsbranche
Depository Trust & Clearing Corp.	1000	Finanzdienstleistungen
Johnson & Johnson	500	Unternehmensdienstleistungen
Southeast Personnel Leasing*	319	Personalwesen und -vermittlung
Applicant Insight*	130	Hintergrundüberprüfung

* Unternehmen in Pasco

Unternehmen	Mitarbeiter	Branchen
Mettler Toledo	536	Lebensmittelmessung, -kontrolle und -sicherheit
Pall Aeropower	500	Luft- und Flüssigkeitsfiltration
Zephyrhills Water	295	Abfüllung
TouchPoint Medical, Inc. (Z)	228	Medizinische Geräte und Zubehör
TRU Simulation + Training	188	Flugsimulatoren, Programmierung
Welbilt (Z)	183	Gastronomie, Forschung und Entwicklung



ARBEITSKRÄFTE



GESCHÄFTSKLIMA

PASCO COUNTY ist eine unternehmensfreundliche Gemeinde mit starker, proaktiver staatlicher Unterstützung durch fünf gewählte County Commissioners und einen County Administrator. Unternehmen in Pasco sowie seine Einwohner profitieren von niedrigen Steuersätzen.

- 0% staatliche Einkommenssteuer.
- Floridas Körperschaftssteuern betragen 5.5 Prozent, abzüglich einer Befreiung von 50.000 USD. S-Corporations sind von der Umsatzsteuer befreit.
- Die Umsatzsteuer für den Einzelhandel beträgt 7.0 Prozent, wobei keine Umsatz- oder Nutzungssteuer auf die Arbeitskomponente der qualifizierten Forschung und Entwicklung erhoben wird.
- Florida hat keine Bestandssteuer auf Rohstoffe, unfertige Erzeugnisse oder Fertigerzeugnisse im Bestand.
- Die gesamte Wertsteuerrate für Millage in Pasco County beträgt 13.0279, ohne staatliche Wertsteuer auf Gebäude oder Grundstücke.
- Florida ist der drittgrößte Staat der USA und hat das vierbeste Steuerklima in den USA.

PASCO COUNTY INCENTIVES

- Grundsteuerrückerstattung
- Schnellreaktionsteam (Genehmigung)
- Fördermittel für Mitarbeiterschulungen
- Keine Transportmobilitäts- bzw. Impaktgebühr für förderfähige Neubauten
- Anreize für Versorgungsleistungen



ANREIZE DES STAATES FLORIDA

Der Staat Florida bietet folgende Anreizprogramme an:

- Qualifizierte Steuerrückerstattung für die Zielbranche
- Leistungsbezogene Anreizzuteilung mit hoher Wirksamkeit
- Steuergutschrift für Kapitalanlagen
- Steuerbefreiung für F&E-Ausrüstung
- Schnellreaktionstraining
- Trainingszuschuss für bewährte Unternehmen in Florida

Pasco EDC kann Unternehmen bei der Beantragung dieser Fördermittel unterstützen.



ANREIZPROGRAMM ZUR SCHAFFUNG VON ARBEITSPLÄTZEN

Zusätzlich zu den Anreizprogrammen des Staates Florida bietet Pasco County BARGELD-Anreize für Arbeitsplatzbeschaffer. Zu den Zulassungskriterien und Anreizbereichen gehören:

- Mindestens 10 neue Arbeitsplätze, die im ersten Betriebsjahr in Pasco County geschaffen wurden.
- Mindestens 51% des Umsatzes außerhalb von Pasco County.
- 2.000 - 5.000 USD pro Job in Bargeld.
- Das durchschnittliche Jahresgehalt muss 115 % des geltenden Durchschnittsgehalts von Pasco County entsprechen (d.h. 41.820 US-Dollar auf der Grundlage von 36.365 USD, was gemäß dem Florida Department of Economic Opportunity dem durchschnittlichen Jahresgehalt von Pasco County zum 1. Januar 2018 entspricht,

EIN CENT FÜR PASCO

Die Einwohner von Pasco County genehmigten eine Erhöhung der Umsatzsteuer um 0,01 USD, die voraussichtlich über 56 Millionen USD einbringen wird. Diese Mittel sind speziell für Programme zur wirtschaftlichen Entwicklung vorgesehen.

- Geschäftsparkentwicklung
- Infrastruktur, Genehmigungsverfahren
- Spekulativer Gebäudebau
- Bodenvorrat



PASCO COUNTY, FLORIDA

NORTH TAMPA BAY

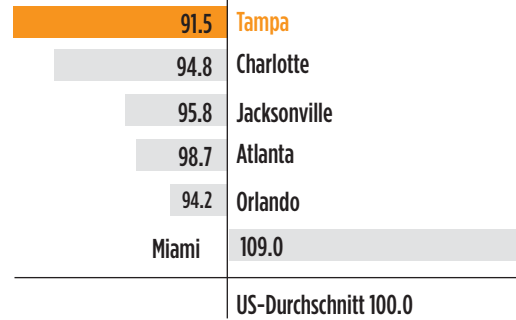


LEBENSQUALITÄT

Pasco County befindet sich in unmittelbarer Nähe zu vielen Attraktionen und Ausflugszielen Floridas.

- Orlando - 1,5 Std.
- Miami - 4,25 Std.
- St. Petersburg - 40 Min.
- Fort Myers - 2,5 Std.
- Tallahassee - 3,45 Std.
- Jacksonville - 3,20 Std.

COST OF LIVING



Durchschnittlicher Verkaufspreis für ein Einfamilienhaus:

Pasco County: **189.000 USD**

im statistischen Ballungsraum: **234.000 USD**



Durchschnittlicher Mietpreis für Wohnung/Haus mit 2 Schlafzimmern in

Pasco County: **1.000 USD**

Im statistischen Ballungsraum: **1.200 USD**

BILDUNG

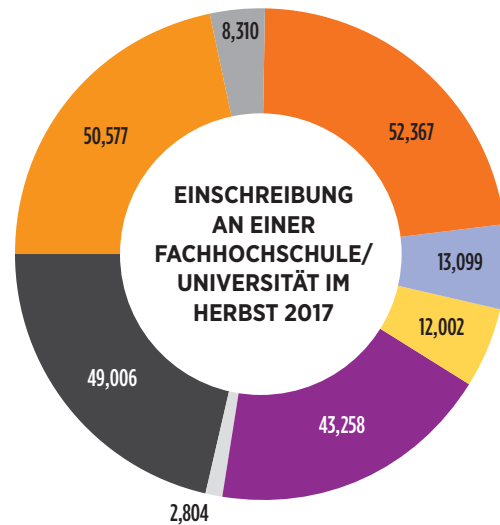
DAS SCHULSYSTEM VON PASCO COUNTY

- 19 High Schools (Klassen 9-12)
- 17 Mittelschulen (Klassen 6-8)
- 49 Grundschulen (Klassen K-5)
- 32 Privatschulen



AMERICAN MANUFACTURING SKILLS INITIATIVE (AmSkills)

- Vorlehrlingsausbildung nach deutschen Produktionsstandards



HOCHSCHULEN/UNIVERSITÄTEN

- University of South Florida
- University of Tampa
- University of Florida
- Saint Leo University
- Pasco Hernando State College
- Hillsborough Community College
- Rasmussen College
- St. Petersburg College

Zugang zu über 230.000 eingeschriebenen Studierenden

START
MOVE
GROW
Your business here.



FOTO VON RICHARD RILEY

Das im Norden von Tampa Bay gelegene **PASCO COUNTY** list eines der am schnellsten wachsenden Counties in Florida. Derzeit werden über 19.000 Hektar in den neuesten Wohn-, Arbeits- und Lebensgemeinschaften von Florida entwickelt.

Wenn Sie ein Unternehmen gründen, ansiedeln oder erweitern möchten, laden wir Sie ein, herauszufinden, warum wir eines der wettbewerbsfähigsten und geschäftsfreundlichsten Klimas in Florida zu bieten haben.



MARKZUGANG



WIRTSCHAFTLICHE VORTEILE

- In der Nähe von großen, wachsenden Märkten in Florida
- Leichter Zugang zum Straßen-, Schienen-, Luft- und Schiffsverkehr
- Niedrige Versorgungskosten
- Niedrige Steuern und unternehmensorientierte Vorschriften
- Neue und preisgünstige Immobilien
- Große Anzahl von qualifizierten Arbeitskräften
- Finanzielle Anreize



PASCO EDC
NORTH TAMPA BAY, FLORIDA

ÜBER PASCO ECONOMIC DEVELOPMENT COUNCIL

Das Pasco Economic Development Council ist eine wichtige Ressource für Unternehmen, die Standorte in Tampa Bay, Florida, in Betracht ziehen. Es handelt sich um eine landesweite, geschäftsorientierte Organisation, die bei der Verlagerung von Unternehmen hilft. Pasco EDC kann Ihnen und Ihrem Unternehmen bei der Standort- und Gebäudeauswahl, der Akquisition und den Genehmigungsverfahren, der Personalbeschaffung, Arbeitsmarktanalyse und Schulung helfen sowie Sie bei Bewilligungen und Vorschriften unterstützen.

16506 Pointe Village Drive, Suite 101, Lutz, FL 33558-5255 USA • (813) 926-0827 • www.PascoEDC.com